

そういえば〇〇さん、
食事に時間がかかっているな
食べる量・食べられる物が
減ってきたな

入れ歯を調整すれば
良く噛めるように
なるかもしれません

お口が乾燥していて、
上手く飲み込めていない
のかもしれない

お口の筋力アップ
(トレーニング)をすれば
上手く飲み込めるように
なるかもしれません

もちろん
口腔ケアは大切です

〇〇さんに
訪問歯科診療を
すすめてみよう

(社)大阪府歯科医師会 **在宅**歯科医療連携室

日時 月～金曜日 午後2～4時

電話 06-6772-8886

FAX 06-6774-0488

歯医者さんに 相談しましょう

入れ歯の
悩み

歯が痛い
歯ぐきが
はれる



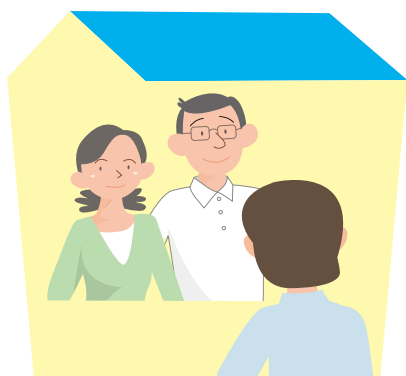
口臭

食べこぼし
むせ

ごえん
誤嚥による
発熱



このような症状があれば**歯科**までお気軽にご相談ください。



①相談



④紹介



在宅
歯科医療
連携室

②調整



②調整



③OK



②調整



対応
可

(社)大阪府歯科医師会

在宅歯科医療連携室

tel.06-6772-8886