

歯医者さんに 相談しましょう

入れ歯の
悩み

歯が痛い
歯ぐきが
はれる



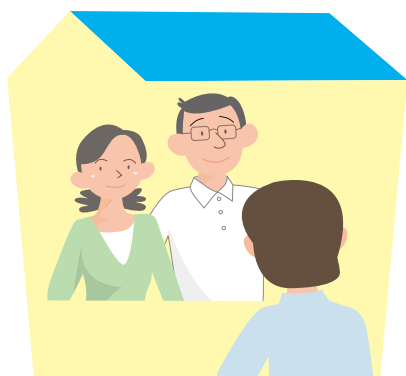
口臭

食べこぼし
むせ

ごえん
誤嚥による
発熱



このような症状があれば **歯科** までお気軽にご相談ください。



①相談



④紹介



在宅
歯科医療
連携室

②調整



②調整



③OK



②調整



対応
可

(社)大阪府歯科医師会

在宅歯科医療連携室

tel.06-6772-8886

診てもらいたいけど
通院できないし、
仕方がないな・・・



訪問診療できます！
「ご自宅」「施設」で歯科
治療・口腔ケアを行います

ごえん
誤嚥による
発熱を減らす
には、口腔内を
清潔にしましょう

口腔ケアは大切です



それはうれしいですね
どこに連絡すれば
よいですか？

「食べこぼし」や「むせ」を
改善するには、お口の
筋力アップ(トレーニング)を
行いましょう

(社)大阪府歯科医師会 **在宅**歯科医療連携室

日時 月～金曜日 午後2～4時

電話 06-6772-8886

FAX 06-6774-0488